

W-NH型.....中高圧用

For high pressure

主要材質 ケース・計量ドラム・切削加工部品：ステンレス鋼 (SUS304)
 伝達部：シール方式マグネットカップリング
 接合部：アルゴン溶接/半田溶接

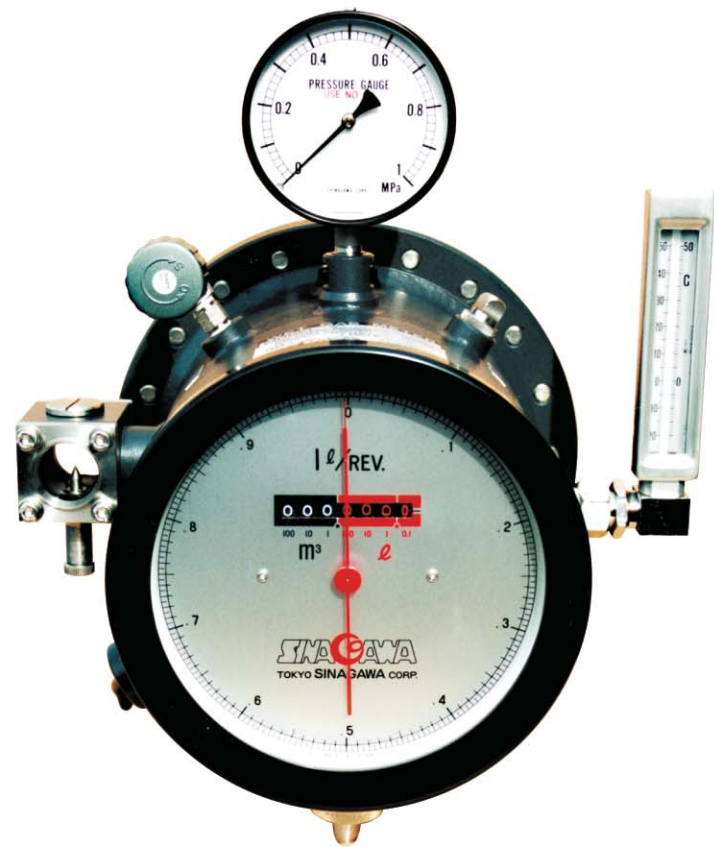
Material Casing, Measurement Drum, other parts: Stainless steel (SUS 304)
 Argon weld

圧力損失	Pressure loss	150Pa
使用圧力範囲	Operating Pressure Limits	0MPa to 0.97MPa
耐圧	Withstanding Pressure	1.45MPa
使用温度範囲	Operating Temperature Limits	4°C to 50°C

精度(再現性) : 1/2 Qmax以上 0.15% (標準偏差値)
 1/2 Qmax以下 0.1% (標準偏差値)

Accuracy(reproducibility limit of error) :

More than 1/2 Qmax 0.15% (Standard deviation average in more than 6 times measurement.)



型式 Model	測定範囲 Measuring Range	計量ドラム容量 Drum Capacity (L)	指針1回転 One Revolution (L)	最小目盛 Minimum Scale (mL)	標準パルスレート Pulse Rate (mL/p)	接続ガス管 Gas Tube (inch)	外形寸法 Dimensions (mm)
W-NH-1B	0.033~8.3L/min (2~500L/h)	1	1	5	10	φ7	W350 D315 H405
W-NH-5B	0.16~41.6L/min (10~2500L/h)	5	5	10	100	φ9.6	W455 D390 H525
W-NH-10B	0.33~83L/min (20~5000L/h)	10	10	20	100	φ12.7	W525 D525 H590
W-NH-20B	1~166.6L/min (60~10000L/h)	20	20	100	100	32A(1 1/4B)	W650 D620 H670
W-NH-25B	1.6~200L/min (100~12000L/h)	25	50	200	100	40A(1 1/2B)	W650 D680 H670
W-NH-50B	2.5~383.3L/min (150~23000L/h)	50	50	200	100	50A(2B)	W740 D790 H850
W-NH-100B	3.33~750L/min (200~45000L/h)	100	100	500	100	65A(2 1/2B)	W920 D935 H1020

※ナイロンチューブ接続外径：mm

※Nylon Tube ID (mm)

●パルス発信器はオプションです。

●The Pulse detector is Option.

●標準パルスレート以外をご希望の際はお問い合わせ下さい。

●According to a model, pulse resolution can be chosen, please contact to us.